

雙軸氣缸

TN系列

■ 產品特性

導向性

雙活塞杆提供了高度的抗彎曲和扭轉剛性，保證了氣缸的使用壽命和卓越的導向性能。

易安裝性

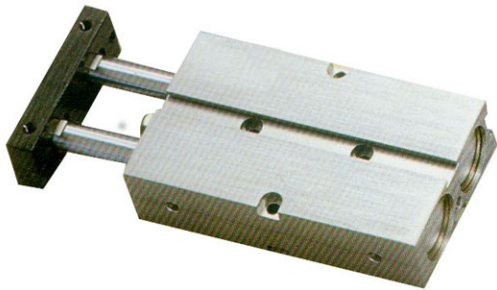
在本體外圍預留裝配槽，使磁性開關在安裝、固定及位置調整時，均極其簡單。

易安裝性

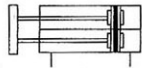
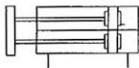
使用埋入式的安裝方式，不需任何配件達到節省空間的要求。

易維修性

采用簡易的組裝方式進行設計，方便裝拆及維修。

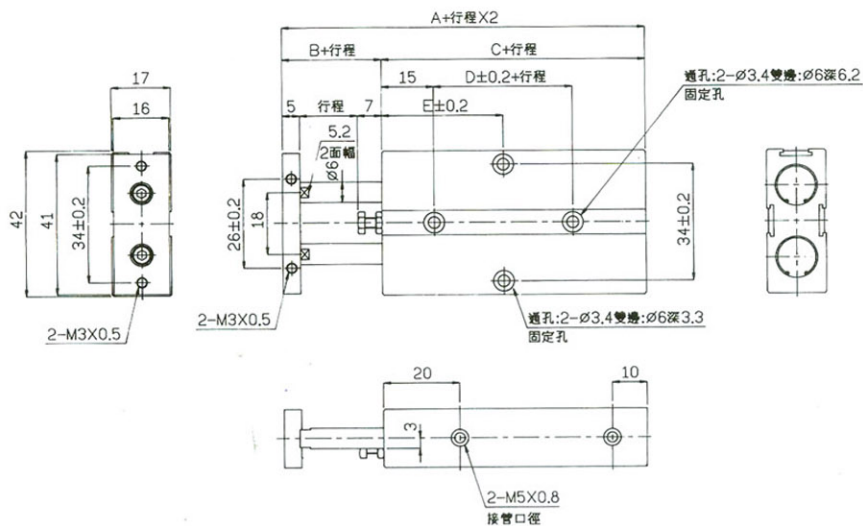


■ 符號



基本型尺寸：

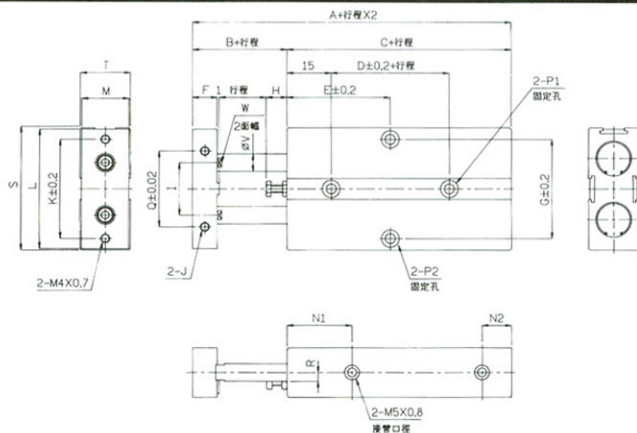
• $\phi 10$



符 號	A	B	C	D	E							
						10	20	30	40	50	60	70
內徑符號	58	12	46	10	30	30	35	40	45	50	55	

基本型尺寸：

• $\phi 16 \sim \phi 25$

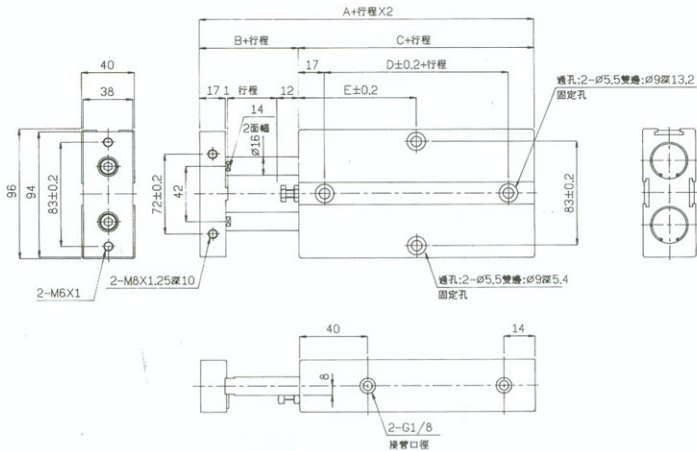


符 號	A	B	C	D	E											F	G	H	I	J	K	L	
					10	20	30	40	50	60	70	80	90	100	125	150							
16	68	15	53	20	30	35	40	45	50	55	60	65	70	75	87.5	100	8	47	6	24	M4×0.7 深5	47	53
20	78	20	58	20	35	35	40	45	50	55	60	65	70	75	87.5	100	10	55	9	28	M4×0.7 深5	55	61
25	81	19	62	30	40	40	45	50	55	60	65	70	75	80	92.5	105	10	66	8	34	M5×0.8 深6	66	72

內徑符號	M	N1	N2	P1				P2				Q	R	S	T	V	W
16	20	22	10	雙邊: $\phi 7.5$ 深7.2mm 通孔: $\phi 4.5$				雙邊: $\phi 8$ 深4.4mm 通孔: $\phi 4.5$				34	4	54	21	8	6.2
20	24	25	12	雙邊: $\phi 7.5$ 深7.2mm 通孔: $\phi 4.5$				雙邊: $\phi 8$ 深4.4mm 通孔: $\phi 4.5$				44	6	62	25	10	8.2
25	29	30	12	雙邊: $\phi 7.5$ 深7.2mm 通孔: $\phi 4.5$				雙邊: $\phi 8$ 深4.4mm 通孔: $\phi 4.5$				56	7	73	30	12	10.2

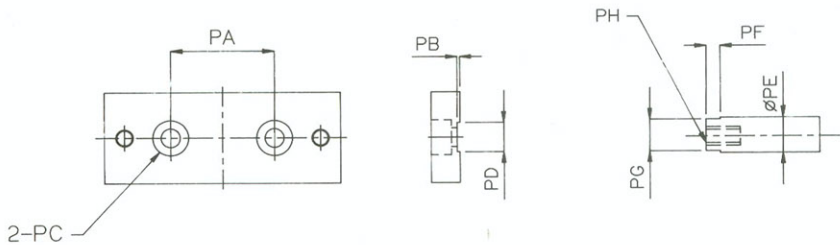
基本型尺寸：

· φ 32



符 號	A	B	C	D	E											
	內徑\行程				10	20	30	40	50	60	70	80	90	100	125	150
32	108	30	78	35	45	50	55	60	65	70	75	80	85	90	102.5	115

前板尺寸：



內徑\符號	PA	PB	PC	PD	PE	PE	PG	PH
10	18	0.5	φ 6.2 深3.5mm 通孔: φ 4.5	5.2	6	3	5.2	M3 × 0.5 深5 m
16	24	1	φ 7.8 深4.6mm 通孔: φ 4.5	6.2	8	3	6.2	M4 × 0.7 深6 m
20	28	1	φ 11 深6.8mm 通孔: φ 4.5	8.2	10	3	8.2	M6 × 1 深8 m
25	34	1	φ 11 深6.8mm 通孔: φ 4.5	10.2	12	3	10.2	M6 × 1 深8 m
32	42	2	φ 17 深12 mm 通孔: φ 4.5	14	16	3	14	M10 × 1.5 深14mm